

Relação do aço

Corte A-A Corte B-B Negativos (108.0)
Planta (188.0) Positivos (108.0)

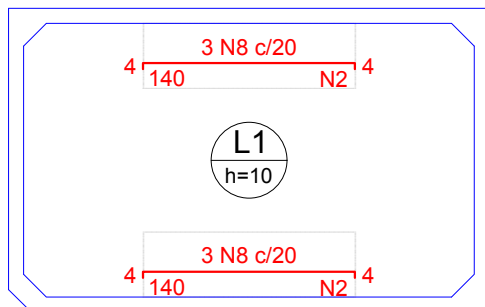
AÇO	N	DIAM	Q	UNIT (cm)	C.TOTAL (cm)
CA60	1	5.0	84	74	6216
	2	5.0	14	43	602
CA50	3	8.0	104	154	16016
	4	8.0	20	161	3220
	5	8.0	40	165	6600
	6	8.0	94	127	11938
	7	8.0	187	131	24497
	8	8.0	6	144	864
	9	8.0	39	316	12324
	10	8.0	32	199	6368
	11	8.0	30	195	5850
	12	8.0	9	312	2808
	13	10.0	4	154	616
	14	16.0	2	195	390
	15	16.0	2	312	624

Resumo do aço

AÇO	DIAM	C.TOTAL (m)	PESO + 10 % (kg)
CA50	8.0	904.9	392.7
	10.0	6.2	4.2
	16.0	10.2	17.6
CA60	5.0	68.2	11.6
PESO TOTAL			
CA50	414.5		
CA60	11.6		

Vol. de concreto total (C-25) = 2.14 m³

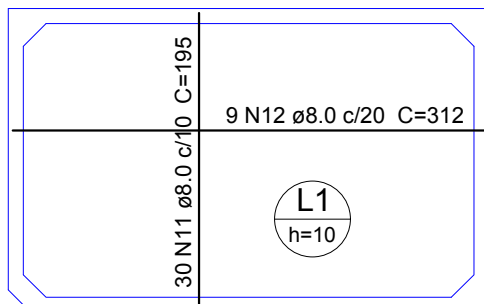
Área de forma total = 38.33 m²



Feros de distribuição	
Ferro	Armadura de distribuição
N8	7 N2 ø5.0 c/20 C=43
N8	7 N2 ø5.0 c/20 C=43

Armação negativa das lajes (108.0)

sem escala



Armação positiva das lajes (108.0)

sem escala